

corrosion

تآكل

insulation

العزل

water-proofing

العزل المائي

تكنولوجيا تغليف التآكل

"إطالة عمر الطلاء وتقليل تكلفة تحضير السطح بنسبة تصل إلى طلاء مباشرة على الصدأ السطحي والطلاء الملصق بشكل جيد



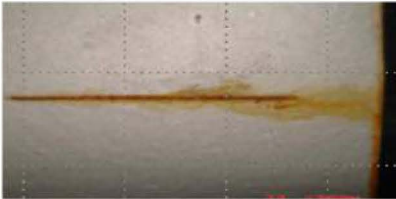
دراسة الحالة

Blue Chip Vessel – Boyd Gaming
– مدينة ميشيغان، الولايات المتحدة الأمريكية

تم توفير



ASTM B-117 - اختبار رش الملح - @150 µ DFT



15000 hrs - Perfect 100 500 hrs - Scribe - No Under 500

العملاء الراضون



Saipem



قبل

بعد



U.S.A. Patent # 5,695,812



الوصف الفني

RUST GRIP

واحد مقاوم للرطوبة، محمل بأصباغ معدنية لقوة إضافية. في معظم الحالات، لا يلزم التفجير باللون الأبيض أو ما يقرب من الأبيض. تم تصميم RUST GRIP لمقاومة المذيبات الكيميائية وراذ الأحماض؛ ويمكن استخدامه كطبقة أولية أو نظام طلاء واحد.

طريقة التطبيق

يمكن تطبيقه باستخدام بخاخ بدون هواء أو فرشاة/أسطوانة. يعتمد سمك التطبيق على شكل السطح.

البيانات المادية

- المواد الصلبة: بالوزن
- نافذة الطلاء الخارجي ثلاث ساعات أو أقل عند 21 درجة مئوية
- يتصلب عن طريق امتصاص الرطوبة من الهواء
- الوزن: 9.4 رطل لكل جالون
- مدة الصلاحية: سنوات إذا لم يتم فتحه في ظل ظروف طبيعية
- مستوى المركبات العضوية المتطايرة: 380 جرام/لتر
- مقاوم لمعظم المذيبات والمواد الكيميائية وبعض الأحماض
- أقصى درجة حرارة للسطح عند التطبيق: 65 درجة مئوية
- أدنى درجة حرارة للسطح عند التطبيق: 10 درجات مئوية
- أقصى درجة حرارة بعد المعالجة: ثابتة أو أكبر من 163 درجة مئوية

SUPER THERM®

Heat Neutralizer...Heat Block Insulation Coating™

حاجز الإشعاع الشمسي (غشاء رقيق)

"حجب وعكس الحرارة لتقليل تكاليف الطاقة والصيانة"



Nissan Factory
Osaka, Japan



Mitsubishi
Osaka, Japan



Saudi Aramco
Saudi Arabia



Address Hotel,
Dubai, Marina U.A.E.

Nov. 2012

52°C

40.2°C



Pasfrost, Germany



BEFORE

قبل



AFTER

بعد

28°C



ارامكو السعودية
Saudi Aramco

موافقة
APCS - 5A

دراسة الحالة

مطار توسكون الدولي، أريزونا، الولايات المتحدة الأمريكية

تم توفير

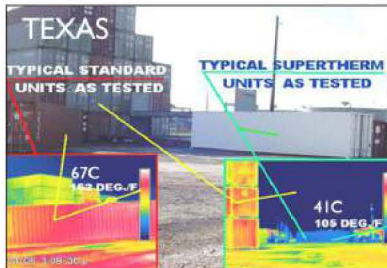


BEFORE



AFTER

اختبارات وزارة الطاقة الأمريكية



TEXAS

TYPICAL STANDARD
UNITS AS TESTED

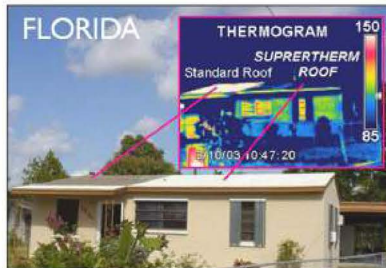
TYPICAL SUPER THERM
UNITS AS TESTED

67°C
143 DEG. F

41°C
105 DEG. F

درجة حرارة السطح: 67°C

41 درجة مئوية



FLORIDA

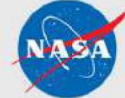
THERMOGRAM

Standard Roof
SUPER THERM
ROOF

10/03 10:47:20

العائد على الاستثمار: Return on investment

الشهادات



الوصف الفني

تم تصميم

على 4 سراميك فريدة من نوعها لمنع ما يصل إلى 95% من الحرارة الشمسية التي تدخل الهيكل بسبب الضوء المرئي والأشعة فوق البنفسجية (UV) والأشعة تحت الحمراء (IR)

طريقة التطبيق

يمكن تطبيق

والخشب. يمكن تطبيقه بالرش أو بالفرشاة أو بالأسطوانة. يتم تطبيقه عند

425 ميكرون DFT و 250 ميكرون WFT

البيانات المادية

المواد الصلبة: بالوزن

نوع المركبة: مزيج من اليورثين والأكريليك

مستوى المركبات العضوية المتطايرة: 21 جرام/لتر

اللزوجة: 105-110 وحدة قياس الطاقة (KU)

أقصى درجة حرارة للسطح عند التطبيق: 65 درجة مئوية

أدنى درجة حرارة للسطح عند التطبيق: 5 درجات مئوية

أقصى درجة حرارة للسطح بعد المعالجة: 149 درجة مئوية

HPC COATING Hot Pipe Coating

طلاء عازل للحرارة العالية (فيلم سميك)

"احتجاز الحرارة والقضاء على التآكل تحت العزل."
الطلاء مباشرة على الأسطح الساخنة دون إيقاف التشغيل



دراسة الحالة

أفران

تقدير التوفير

Estimateu
Estimateu
BTU 219,137,000 وحدة في الساعة

درجة حرارة الجلد

درجة حرارة المعدن تحت



Original metal temp.	HPC skin temp.	Metal temp. under HPC
500°F (260°C)	315°F (157°C)	838°F (448°C)

الوقاية من الخسائر والسلامة



قبل

بعد



أرامكو السعودية
Saudi Aramco

Approved
APCS 5-B

شهادة



الوصف الفني

يستخدم

سيراميك غير موصلة للتحكم في انتقال الحرارة على السطح حتى 450 درجة فهرنهايت (232 درجة مئوية). إنه خفيف الوزن في الماء

طريقة التطبيق

يمكن تطبيق

الأسطح، ويمكن تطبيق HPC مباشرة على الأسطح الساخنة باستخدام بخاخ الملمس، وإذا تم تطبيقه في الهواء الطلق، يتطلب HPC طبقة علوية من Super Therm أو Rust Grip.

البيانات المادية

- المواد الصلبة، بالوزن:
- الجفاف: 10-30 دقيقة، بين 200-300، أو حتى انتهاء عملية
- التبخير/الوزن: 5.0 رطل لكل جالون المركبة: مزيج من البوريتين
- والأكريليك كمستوى المركبات العضوية المتطايرة: 14 جرام/لتر
- الصلاحية: سنة واحدة إذا لم يتم فتح العبوة في ظل ظروف تخزين
- مناسبة خالية من الرصاص والكرومات

Enamo Grip®

The Ultimate Protection Coating

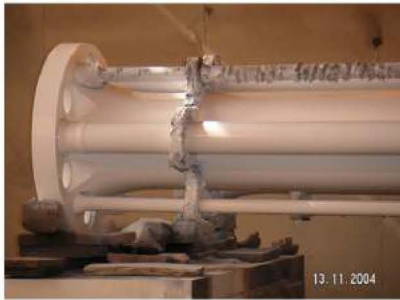
مينا البولي يوريثين الأليفاتية
طبقة طلاء متينة وصلبة بشكل فريد



إرامكو السعودية
Saudi Aramco

Approved
APCS 5A top coat

دراسة الحالة
أنابيب الحفر البحرية
(عمل سري)



شهادة



الوصف الفني

Technical Description

إن طلاء Enamo Grip هو بوليمر ثنائي الأجزاء من جزأين متوفر بألوان شفافة ومتعددة. يشكل طبقة طلاء متينة وصلبة بشكل فريد، مما يُظهر لمعاناً شبيه لامع واحتفاظاً بالألوان بشكل لا مثيل له. إنه مقاوم للأشعة فوق البنفسجية والماء والرطوبة والبقع والأحماض والمذيبات والمواد الكيميائية.

طريقة التطبيق

يمكن تطبيق الطوبى والخشبية وغيرها من الأسطح المسامية. يتم التطبيق باستخدام فرشاة/أسطوانة أو بخاخ بدون هواء.

البيانات المادية

- المواد الصلبة المتفاعلة: بيضاء - بالوزن: 39%
- المواد الصلبة المتفاعلة: شفافة - بالوزن: 44% / بالحجم: 39%
- متوسط النفاذية: 0.6809
- التصلب عن طريق التفاعل الكيميائي
- البولي يوريثين الأليفاتي
- أقصى درجة حرارة للتطبيق عند التطبيق 150 فهرنهايت (65 درجة مئوية)
- أقصى درجة حرارة للتطبيق بعد التصلب 300 فهرنهايت (149 درجة مئوية)
- مدة الصلاحية: تصل إلى ثلاث سنوات (غير مفتوح) في ظل ظروف تخزين مناسبة

نبذة عن الشركة:

يقع المقر الرئيسي لشركة تقدم الطلاءات الصناعية المتقدمة. وتستفيد الحكومة وشركات النفط والغاز والبحرية والبناء من منتجاتنا من خلال تقليل تكاليف الطاقة والصيانة، مع تحسين حماية الموظفين. تعد شركة Refresh Global for Oilfield Services الممثل الحصري لشركة تصنيع الطلاء الأمريكية الشهيرة عالميًا، Superior (SPI Coatings) Products International. ومن خلال الشراكات والتقنيات الخاصة، تقدم شركة Refresh Global for Oilfield Services & SPI Coatings حلولاً جديدة لتحديات التآكل والعزل. وفيما يلي بعض خدماتنا:

- معالجة البيئة
- حماية الأفراد
- الخدمات البرية/البحرية
- طلاءات الأداء
- الحماية من التآكل
- الحفاظ على الطاقة

مهمة:

خلق قيمة مستدامة من خلال تقديم حلول صناعية مبتكرة تساعد عملائنا على توفير الوقت والمال من خلال:

- تقليل تكاليف الصيانة المتعلقة بالإغلاق والتآكل
- تقليل استهلاك الطاقة من خلال العزل الفائق
- تحسين الكفاءة التشغيلية والسلامة بشكل عام

رؤية:

أن نكون المزود المفضل للطلاء الصناعي في دولة الإمارات العربية المتحدة.

لمزيد من المعلومات عن شركة ريفريش جلوبال لخدمات حقول النفط، يرجى زيارتنا على:

www.refresh-uae.com